

## Site 1 (Tranche Ferme) : LA MAIRIE

Nature de la position : sur mât à créer

Hauteur depuis le sol : +/- 10m

Type de caméra : Fixe + Dôme

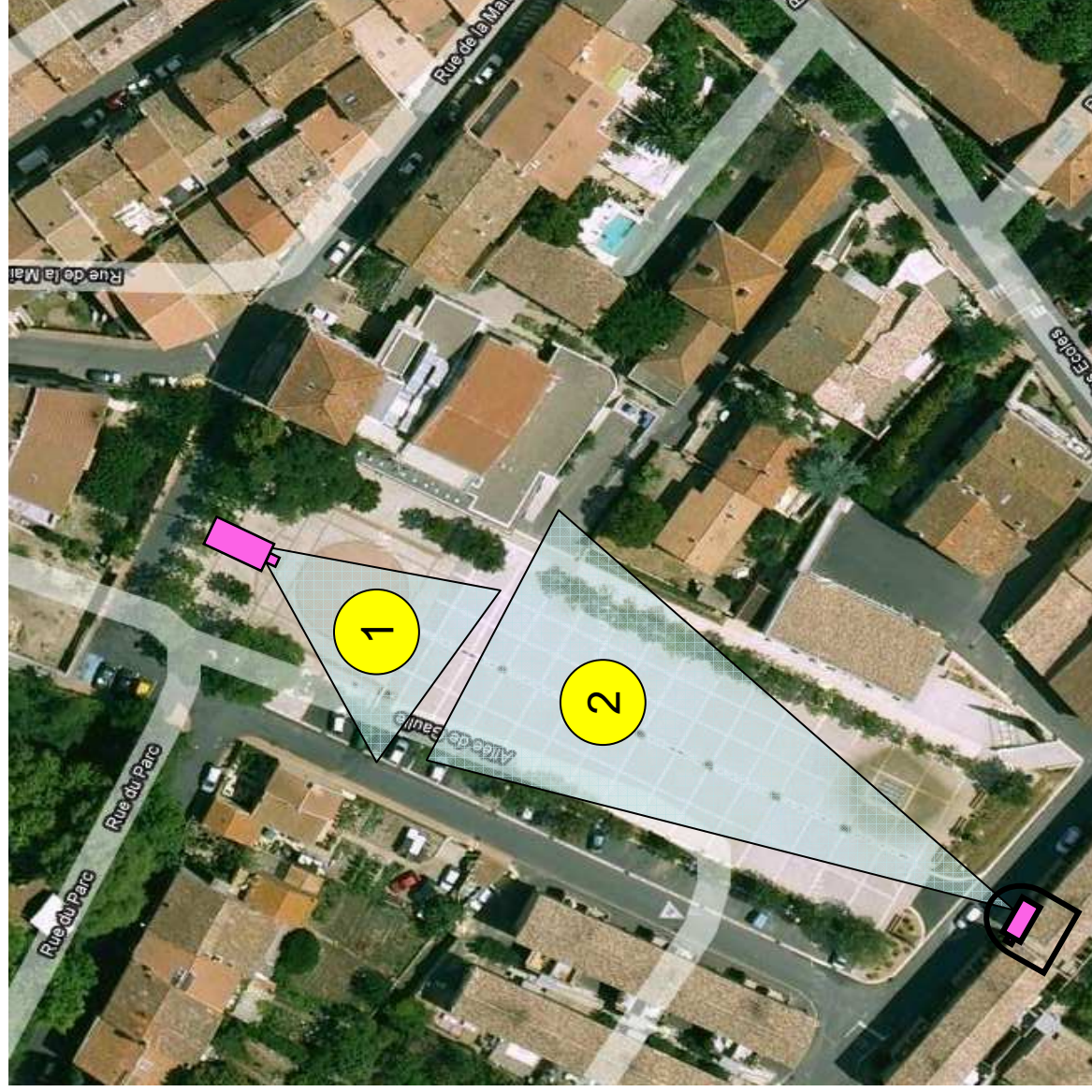
Distance moyenne de visualisation : de 20 à 50m

Type de liaison : Fibre Optique → Mairie

Axes principaux de visualisation : les esplanades devant la Mairie

Objectif de l'implantation : surveiller des zones concernées.

La mairie sera également le point de collecte de l'ensemble des flux de la commune.



## Site 2(Tranche Ferme) : LA MEDIATHEQUE

Nature de la position : sur façade

Hauteur depuis le sol : +/- 10m

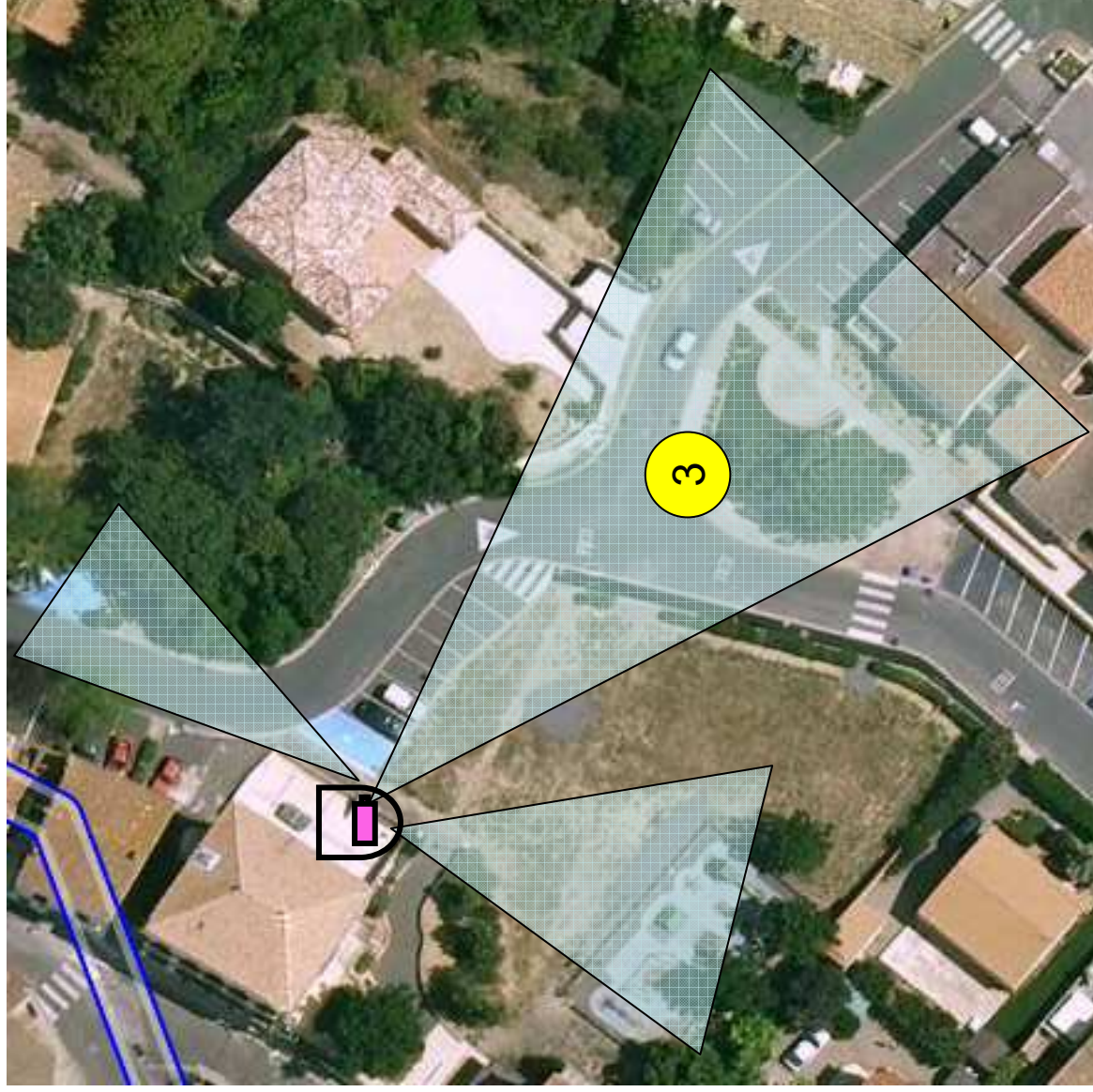
Type de caméra : Dôme

Distance moyenne de visualisation : de 20 à 50m

Type de liaison : Fibre Optique → Mairie

Axes principaux de visualisation : la zone de jeux plein air, les toits de l'école et l'agence bancaire.

Objectif de l'implantation : surveiller en mode patrouille automatique les zones concernées.



## Site 3(Tranche Ferme) : LE PARKING

Nature de la position : sur mât à créer

Hauteur depuis le sol : +/- 10m

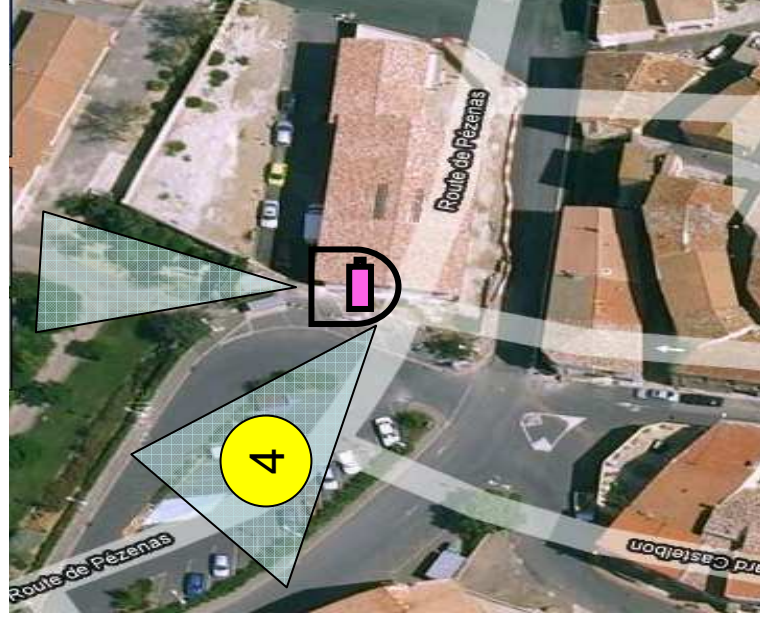
Type de caméra : Dôme mobile

Distance moyenne de visualisation : de 20 à 50m

Type de liaison : Fibre Optique → Mairie

Axes principaux de visualisation : le parking, les vestiaires

Objectif de l'implantation : surveiller des zones concernées.



## Site 4(Tranche Ferme) : LES ARENES

Nature de la position : sur mât existant.

Hauteur depuis le sol : +/- 10m

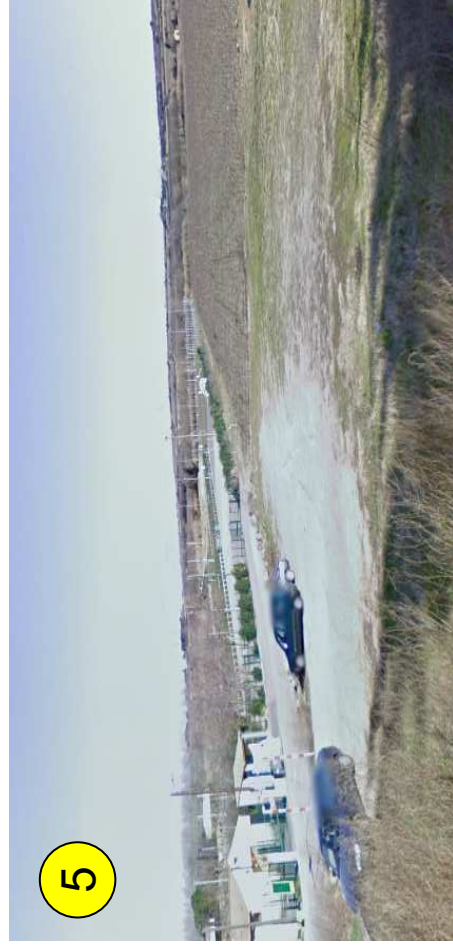
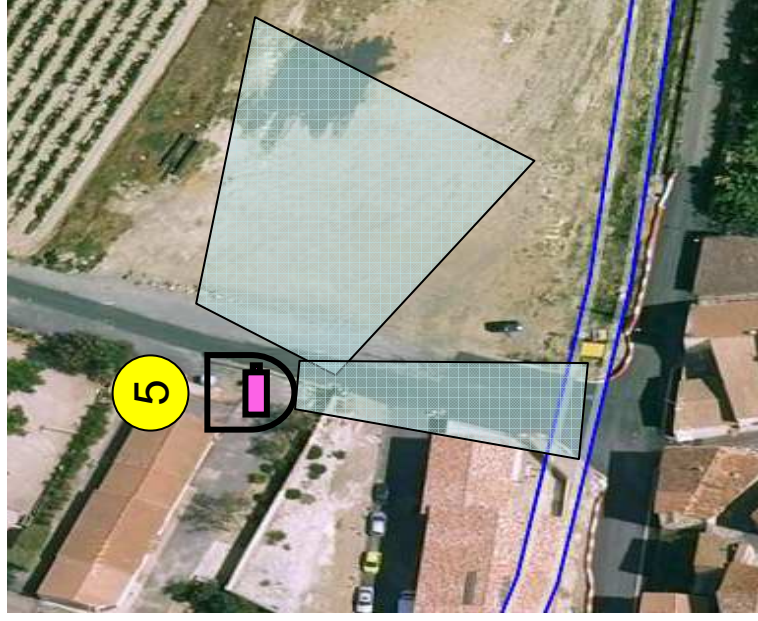
Type de caméra : Dôme mobile

Distance moyenne de visualisation : de 20 à 50m

Type de liaison : Fibre Optique → Mairie

Axes principaux de visualisation : les arènes, l'entrée des arènes.

Objectif de l'implantation : surveiller en mode patrouille automatique les abords des arènes



## Site 5(Tranche Ferme) : RUE THEOPHILE GAUTIER

Nature de la position : sur mât à créer.

Hauteur depuis le sol : +/- 10m

Type de caméra : Dôme mobile

Distance moyenne de visualisation : de 20 à 50m

Type de liaison : Fibre → Mairie

Axes principaux de visualisation : rue Théophile Gautier, entrée du jardin méditerranéen.

Objectif de l'implantation : surveiller en mode patrouille automatique l'axe routier.

